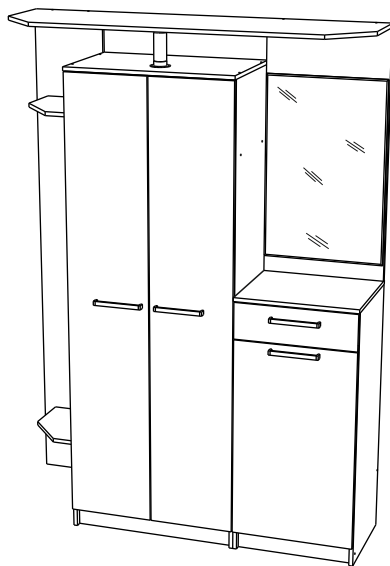


Код производителя указан на упаковке в соответствии с буквой:
А - ООО «МК БТС», г. Пенза, ул. Карпинского, д/д.99, офис 3
Б - ООО «Мебелони», Пензенская область, г. Пенза, ул. Рябова, стр. 7Д

Инструкция по сборке и эксплуатации мебели Гарнитура мебели для прихожей «Граф»

04-12.000

Габаритные размеры
Ширина: 1500
Высота: 2100
Глубина: 432



ОБЩИЕ ТЕХНИЧЕСКИЕ УКАЗАНИЯ

Настоятельно рекомендуем перед началом сборки внимательно ознакомьтесь с данной инструкцией, проверить наличие всех деталей и фурнитуры согласно комплектовочным ведомостям, убедиться в их качестве (отсутствие царапин, сколов, вмятин и т.д.) т.к. претензии по количеству комплектующих и качеству изделия после сборки не принимаются

Сборку советуем производить вдвоём на ровной поверхности, в качестве подкладочного материала рекомендуем использовать гофрокартон от упаковок.

Производитель оставляет за собой право вносить изменения не нарушающих внешнего вида и габаритных размеров изделия (замена крепежной фурнитуры, ножек, ручек и т. д. на аналоги).

Правила эксплуатации

Для длительного сохранения эксплуатационных и эстетических качеств мебели необходимо соблюдать следующие правила по уходу за мебелью во время ее эксплуатации:

- эксплуатировать мебель в сухом, проветриваемом помещении с температурой воздуха от +10 С до +40 С и влажностью воздуха не более 70%
- в процессе эксплуатации мебели возможно ослабление крепежной фурнитуры - необходимо ее поправлять
- при эксплуатации изделий имеющие декоративные решения в виде стекла или зеркал необходимо помнить, что эксплуатация стекла и зеркал с трещиной сопряжено с риском получения травм. Следует немедленно заменить стекло/зеркало при появлении трещин.
- не допускать скопления влаги на поверхностях изделия во избежание набухания щитов и отклейки кромок
- беречь поверхности от механических повреждений, не допускать повреждения защитного слоя УФ-печати и воздействия высоких температур.
- протирать изделия влажной мягкой тканью (на УФ-печати применять микрофибру для зеркал), также возможно мыть с легким мыльным раствором с последующей протиркой насухо. **Запрещено** применение абразивных порошков и жестких металлических щеток.
- **Запрещено** использование агрессивных средств очистки, таких как растворители, бензин, обезжиривающие средства, содержащих кислоты, спирты и соли, моющие средства типа «Мистер Мускул», «Fairyt» и т.д.

Гарантийные обязательства

- Изготовитель гарантирует соответствие мебели требованиям ГОСТ 16371-2014, ТР ТС 025/2012, при соблюдении условий транспортировки, хранения, сборки (для мебели, поставляемой в разобранном виде), эксплуатации.
- Срок службы изделия - 5 лет (при соблюдении условий эксплуатации мебели).
- Гарантийный срок эксплуатации мебели - 24 месяца.

EAC

Гарнитура мебели для прихожей «Граф»

04-12.000

Срок службы изделия - 5 лет
Срок гарантии - 24 месяца

Соответствует требованиям
ТР ТС 025/2012

Производитель в соответствии с буквой
А - ООО «МК БТС», г. Пенза, ул. Карпинского, д/д.99, офис 3
Б - ООО «Мебелони», Пензенская область, г. Пенза, ул. Рябова, стр. 7Д

Дата изготовления _____

Уважаемый покупатель!

Благодарим за выбор мебели марки «BTS». В целях сохранности наша мебель поставляется в разобранном виде. Напоминаем, что в стоимость изделия услуга сборки не включена. Если Вы предпочли собрать мебель самостоятельно, надеемся, что процесс сборки доставит Вам удовольствие и не займет много времени.

При покупке мебели настоятельно рекомендуем убедиться в наличии всех деталей, сверяясь с комплектовочной ведомостью, т.к. после сборки изделия претензия по количеству и качеству сборочных единиц не принимаются.

Во избежание недоразумений, просим внимательно следовать алгоритму сборки изделия.

Рекомендации по сборке.

Перед началом сборки и дальнейшей эксплуатации внимательно ознакомьтесь с настоящим руководством и следуйте его рекомендациям.

Для Вашего удобства рекомендуем собирать мебель вдвоем, на ровной поверхности, соблюдая последовательность согласно представленной схеме.

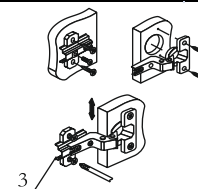
Правила пользования и эксплуатации изделия

Уважаемый покупатель, срок эксплуатации мебели напрямую зависит от Вашего бережного отношения к ней:

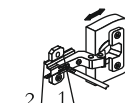
- Не допускайте попадания воды на изделие во избежание разбухания поверхностей. В случае контакта с водой, насухо протрите поверхность мягкой тканью.
- Не ударяйте поверхность острыми, тяжелыми или твердыми предметами.
- Не ставьте на поверхность раскаленные предметы.
- При чистке, во избежание повреждения поверхностей, не используйте щетки, жесткие ткани, зернистые порошки. Для ухода за мебелью используйте специальные средства, предназначенные для мебели.
- Не допускайте попадания на поверхность веществ, таких как растворители, бензин, обезжиривающие средства и т.п.
- Периодически, в случае ослабления резьбовых соединений, необходима их подтяжка.
- Если у Вас возникает желание самостоятельно модифицировать изделие, помните, что в этом случае наша гарантия на товар распространяться не будет.
- Несоблюдение каких-либо из вышеуказанных условий, приведшее к возникновению недостатков мебели, является основанием для утраты права на гарантийное обслуживание.

Комплектация фурнитурой

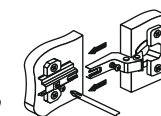
Обозначение	Наименование	Кол-во	Ед.изм.
	Штанга выдвижная 380 мм.	1	шт.
	Крючок 3-х рожковый	2	шт.
	Направляющая роликовая 400 мм.	1	кмп.
	Петля 4-х шарнирная накладная	8	шт.
	Труба хром Ф50 мм. (150 мм.)	1	шт.
	Ручка 192 мм.	4	шт.
	Флянец Ф50 мм.	2	шт.
	Евроключ	1	шт.
	Евровинт 7x50	40	шт.
	Эксцентриковая стяжка	6	шт.
	Стяжка межсекционная Ф5мм.	2	шт.
	Шуруп для ручки 4x35	8	шт.
	Шуруп 4x16	32	шт.
	Гвоздь 2x20	110	шт.
	Шкант 8x30	8	шт.
	Подпятник	8	шт.
	Заглушка	10	шт.



Регулировка створки по высоте

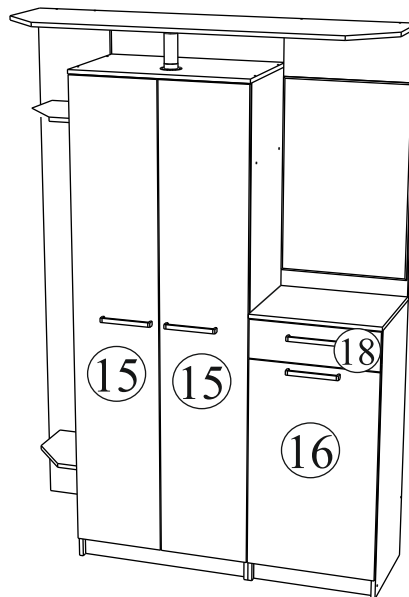
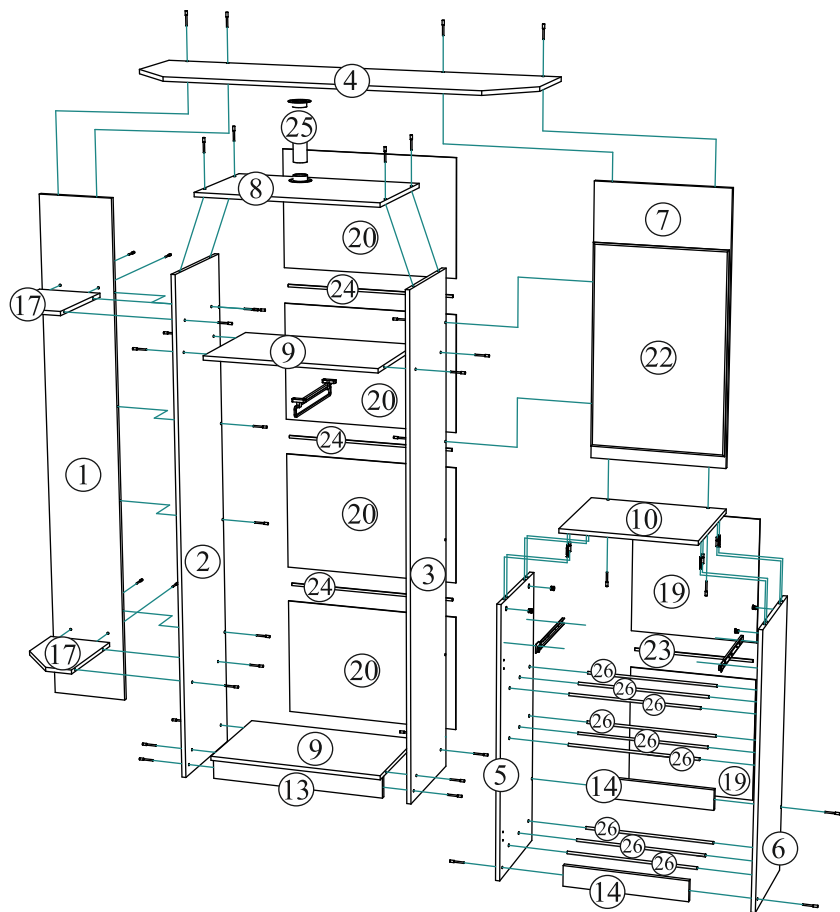


Регулировка створки по ширине



Регулировка створки по глубине

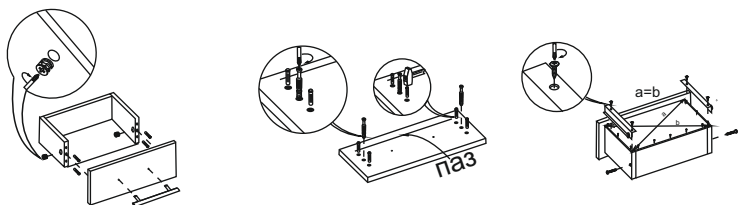
Схема сборки прихожая Граф



Комплектация деталей

Поз.	Наименование	Длина	Ширина	Кол-во	№ уп-ки
1	Задняя стенка	2004	300	1	2
2	Боковина левая	1918	416	1	1
3	Боковина правая	1918	416	1	1
4	Крышка	1500	432	1	2
5	Боковина левая	1054	416	1	3
6	Боковина правая	1054	416	1	3
7	Задняя стенка	1014	500	1	3
8	Крышка	700	432	1	2
9	Вязка	668	416	2	2
10	Крышка	502	432	1	2
11	Вязка ящика	410	100	1	2
12	Боковина ящика	400	100	2	1
13	Цоколь	80	668	1	2
14	Усиления	80	468	2	2
15	Створка	1835	346	2	1
16	Створка	818	496	1	3
17	Вязка	250	352	2	3
18	Фасад	150	496	1	3
19	ЛДВП	492	496	2	3
20	ЛДВП	462	696	4	3
21	ЛДВП	440	404	1	3
22	Зеркало	750	495	1	3
23	Брус соединительный	467		1	3
24	Брус соединительный	667		3	3
25	Труба Ф50	149		1	3
26	Труба Ф10	486		9	3

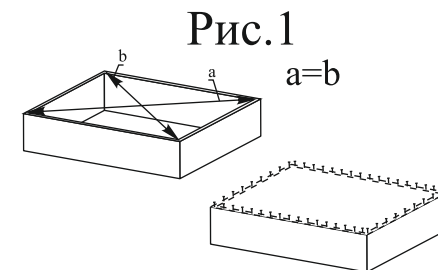
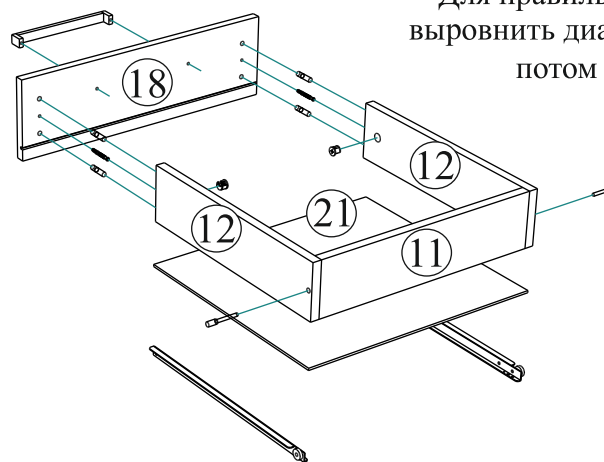
Порядок сборки выдвижного ящика



ВНИМАНИЕ!!!

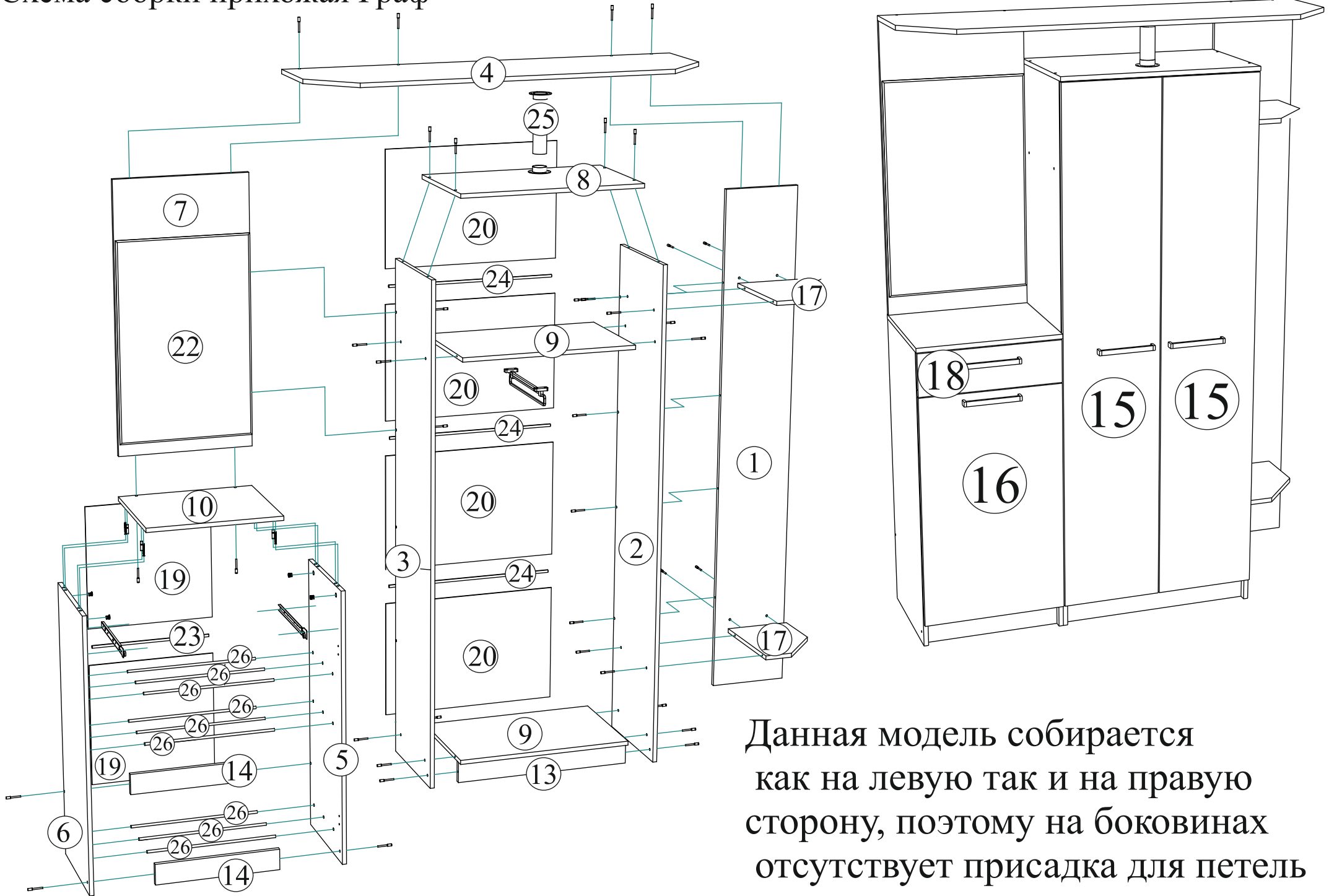
Боковины ящика закроены с одной стороны, поэтому отверстия под стяжку направлены в одну сторону.

Для правильного открывания ящиков, необходимо выровнять диагонали каркаса ящика (Рис.1) и только потом прибить ЛДВП не нарушая диагонали.



**Качество мебели зависит от качества сборки.
Рекомендуем доверять сборку специалистам.**

Схема сборки прихожая Граф



Данная модель собирается как на левую так и на правую сторону, поэтому на боковинах отсутствует присадка для петель